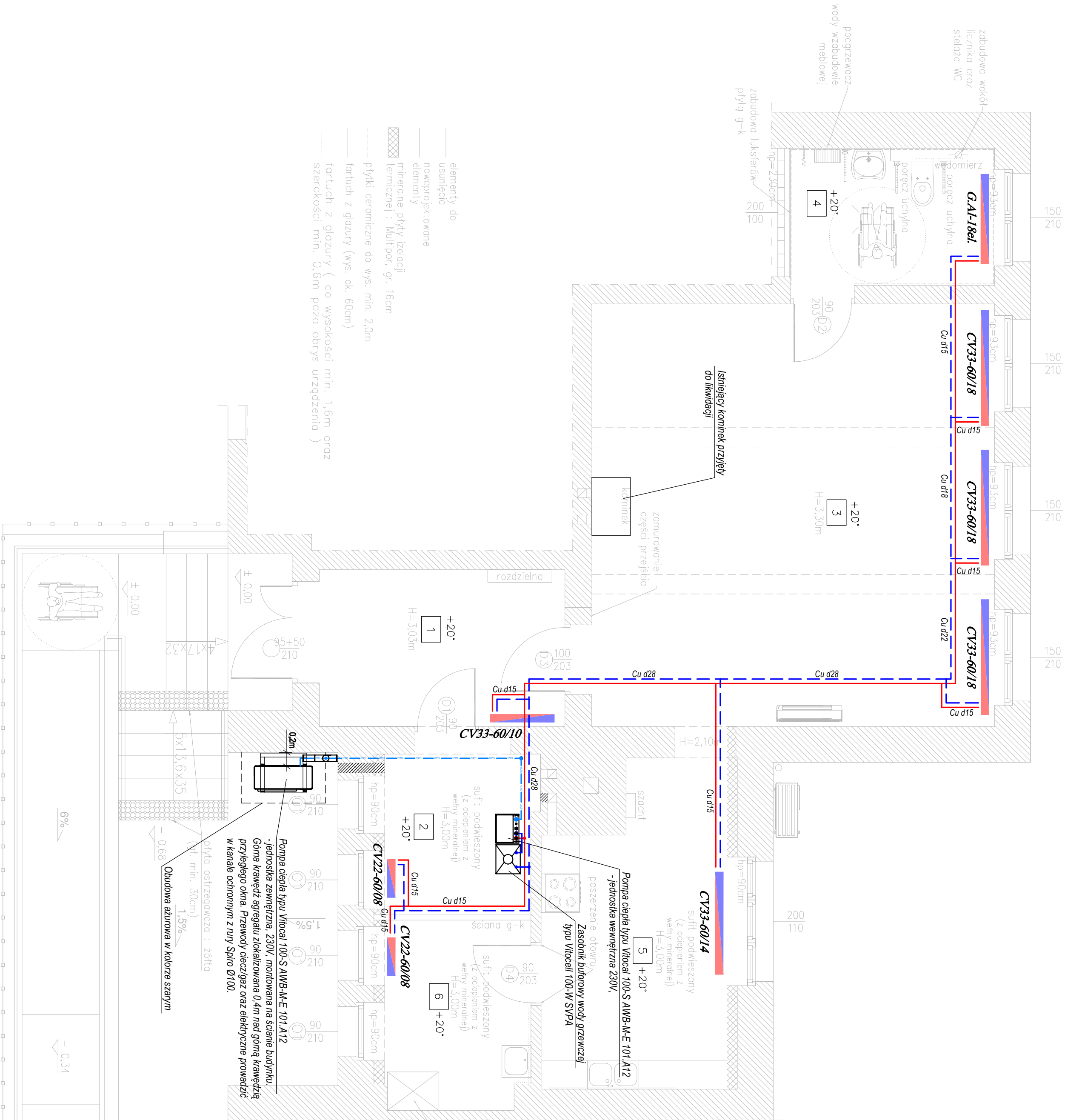


RZUT PRZYZIEMI
WEWNĘTRZNA INSTALACJA C.O.
SKALA 1:50

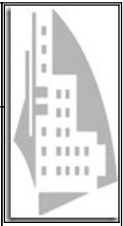


ZESTAWIENIE POMIESZCZEŃ		
Nr. Orz.	Nazwa pomieszczenia	Powierzchnia [m ²]
1	Komunikacja	9,32
2	Pomieszczenie gospodarcze	6,21
3	Świetlica	41,13
4	Łazienka	6,75
5	Kuchnia	13,70
6	Pomieszczenie magazynowo-gospodarcze	6,62
Suma		83,73

- OZNACZENIA TECHNICZNE**
- proj. przewody c.o.
 - proj. przewody ciepłej wody
 - średnica zewnętrzna rury miedzianej
 - projektowane grzejniki montowane na zawieszach szynowych tzw. Monodac

- Uwagi:**
- Grzejniki aluminiowe w wykonaniu do instalacji międzylanych.
 - Istniejące niewykorzystane otwory zamurować.

- UWAGI:**
- Pochylenie i schody wykonane na niezależnej konstrukcji (nie związanej z budynkiem). W miejscu łączenia z istniejącym spoczynkiem wykonac dyktację.
 - W miejscach wskazanych na rysunku należy zastosować płyty ościeżnicowe.
 - Obiekt przystosować do potrzeb osób niepełnosprawnych.
 - Obiekt bez progów.
 - W tożsacze zamocować specjalistyczny sprzęt sanitarny oraz poręcze uchylne.

		PNB Projektowanie i Nadzór Budowlany Wiesław Dąbrowski ul. Przykop 2, 87-300 Brodnica tel. 605-325-232 e-mail: w.dabrowski7@wp.pl	
Temat:		Termomodernizacja budynku świetlicy wiejskiej w Lipowcu.	
Adres:		Lipowiec, gm. Zbiczno, dz. nr 61/4, 61/8, 61/10	
Inwestor:		Gmina Zbiczno 140	
Rysunek:		Wewnętrzna instalacja c.o. - rzut przyziemia	
Projektant:		mgr inż. Piotr Witkowski	
Asystent projektanta:		mgr inż. Marcin Łąpkiewicz	
Data:		Skala:	Nr rys.:
11.2019		1:50	S2